

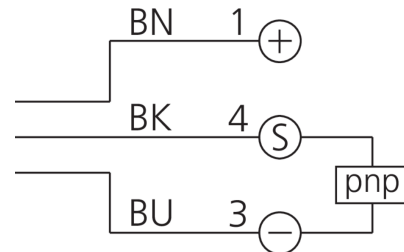
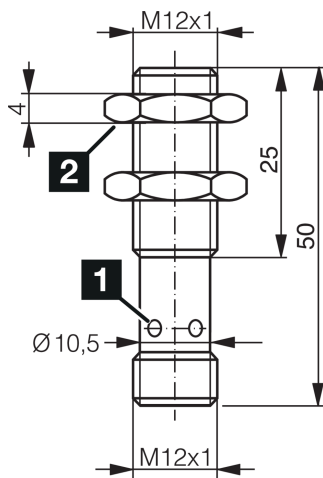
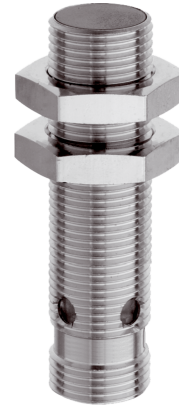


215040

INE-M12/50M-B06PS-B3

Détecteur de proximité inductif

- Grande distance de commutation
- Modèle court
- Protection contre les courts-circuits
- LED d'indication du statut de commutation
- Indice de protection élevé



1) LED 4 x 90° (jaune)

2) Ouverture de clé 17 mm

BK: noir

BN: marron

BU: bleu

Fonction



Caractéristiques techniques (typ)

+20°C, 24 V DC

Caractéristiques électriques

Tension de service	10 ... 30 V DC
Courant de marche à vide (max.)	10 mA
Protection contre les inversions de polarité	Oui
Protection contre les courts-circuits	Oui

Caractéristiques mécaniques

Type de montage	Affleurant
Filetage	M12 x 1
Longueur du boîtier	50 mm
Matériau du boîtier	Laiton (Nickelé)
Matériau du câble	PVC
Matériau sonde	PBT

Caractéristiques générales

Principe de fonctionnement	Inductif
Évaluation	Numérique
Conception	Filetage
Gamme de produits	INE Industriel

**215040****INE-M12/50M-B06PS-B3****Détecteur de proximité inductif**

Caractéristiques techniques (typ)	+20°C, 24 V DC
Sortie, entrée, interface	
Sortie de commutation	pnp, 200 mA, NO
Chute de tension (max.)	2 V
Zone de détection, plage de mesure, seuils de tolérance	
Distance de commutation (SN)	6 mm
Hystérésis de commutation (max.)	15 %
Affichage, commande	
LED Anzeige	Oui
Temps de réponse	
Fréquence de commutation	800 Hz
Conditions environnementales	
Température ambiante de fonctionnement	-25 ... +70 °C
Indice de protection	IP 67
Raccordement électrique	
Raccordement	Connecteur, M12, 3 pôles, Codage A
Plus d'informations/d'accessoires	https://www.di-soric.com/215040